

TOA

Décor Stone

Special Texture Paint Pattern and Texture



Decor Stone System

ระบบสี ทีโอเอ เดคอร์ สโตน

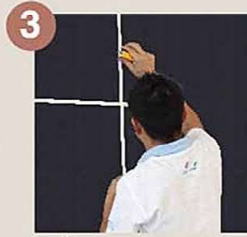
ขั้นตอนเตรียมพื้นผิวก่อนสร้างลวดลาย



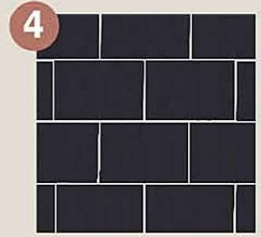
1 ทูาด้วย TOA AS Primer 1111
พื้นผนัง



2 หลังจากรองพื้น AS Primer
แห้งแล้ว ทำการกำหนดแนว
โดยใช้เต้าตัด



3 จากนั้นติดเทปโฟม 2 หน้า (หนา/
บาง) ตามแนวรอยต่อที่ออกแบบไว้



4 เตรียมผนังให้เรียบร้อย เพื่อ
เตรียมทำลวดลายต่อไป

Look



ลวดลาย เดคอร์ลุค



5 พื้นสีเดคอร์ลุคด้วยปืนมอร์ตา
พ่นทรายในเจดสีที่ต้องการ
ให้ทั่วพื้นที่



6 ทำการดึงเทปโฟม 2 หน้าออก



7 พื้นด้วยน้ำยา เคลือบใส ทีโอเอ
เคลียร์ โค้ท สูดรน่า

Granite



ลวดลาย เดคอร์แกรนิต



5 พื้นชั้นแรกด้วยสีทีโอเอ เดคอร์
สโตน ลวดลายเดคอร์แกรนิต
ส่วนเอ (พื้นเต็ม)



6 พื้นชั้นที่ 2 ด้วยสีทีโอเอ เดคอร์
สโตน ลวดลายเดคอร์แกรนิต
ส่วนบี



7 ดึงเทปโฟมออกแล้วพ่นด้วย
น้ำยาเคลือบใส ทีโอเอ เคลียร์
โค้ท สูดรน่า

Marble



ลวดลาย เดคอร์มาเบิล



5 พื้นด้วยสีทีโอเอ เดคอร์ สโตน
ลวดลายเดคอร์มาเบิล ให้ทั่วพื้นที่
โดยเริ่มจากการพ่นและเหยียดก่อน
หลังจากนั้นจึงพ่นปลอยเม็ดใหญ่



6 จากนั้นใช้เกรียงขัดมัน ปาดผิวหน้า
ตามทันที โดยไม่ปล่อยให้แห้ง



7 พื้นด้วยน้ำยา เคลือบใส ทีโอเอ
เคลียร์ โค้ท สูดรน่า

SandStone



ลวดลาย เดคอร์แซนสโตน



5 ฉาบเต็มชั้นแรก ด้วยสีทีโอเอ
เดคอร์แซนสโตน ด้วยเกรียง
ฉาบขัดมัน



6 ฉาบสีชั้นที่ 2 ด้วยสีทีโอเอ เดคอร์
สโตน ลวดลาย เดคอร์แซนสโตน
ด้วยเกรียงฉาบพลาสติก ฉาบและ
ดึงทแยงให้เกิดลายน้ำ



7 แต่งคลื่นแล้วแต่ความหนาอีก
ชั้นหนึ่ง เพื่อให้เกิดลายเส้นที่
ใกล้เคียงกับหินธรรมชาติมากขึ้น

TOA Décor Stone

Natural Stone-Like Special Decorative Coatings



TOA Décor Stone is a natural stone-like paint based on high quality of acrylic resin and natural stone aggregate. It is extremely durable and excellent adhesion strength on the surface with natural stone-like finishing, various range of color to create natural and elegance texture for exterior and interior decoration.

New Surface

- In order to release humidity and alkali from new concrete, leave it dry for 3 - 4 weeks before coating. An appropriate rate of humidity on surface and relative humidity shall be less than 14% and 80% respectively. It shall be dry, clean and free from efflorescence, oil and dirt.

Surface Preparation

- Scrape all dirt and poorly adhering
- Wipe all fungus and mould growth area with TOA 113 MicroKill. Then leave the surface dry and apply TOA 113 MicroKill 1 coat.

Old Surface

Coating System

System	Product	No. of Coat	Coverage (Sqm./kg /application system)	Dilution (%)	Recoat (hrs.)	Application
Primer Coat	TOA AS Primer	1	30 - 33 / GL.	Water 0 - 10%	1 - 2	Roll, Spray
Texture Coat	Décor Granite	2 - 3	3.5 - 4 / Drum	Water 0 - 5%	2 - 4	Spray
	Décor Look	2	8 - 10 / Drum	Water 0 - 5%	2 - 3	Spray
	Décor Marble	2 - 3	3.5 - 4.5 / Drum	Water 0 - 4%	2 - 3	Spray
	Décor Sandstone	2	3.5 - 4.0 / Drum	Water 0 - 2%	2 - 3	Plaster
Top Coat	TOA Clear Coat	1	10 / GL.	-	-	Spray

Remark : 1. Leave texture coat dry for 8-10 hrs. before spraying TOA Clear Coat for 2 times
2. Drying time may vary on atmosphere while coating

*1 Drum = 25 Kilograms

ทีโอเอ เดคอร์ด สโตน เป็นวัสดุพ่น-ฉาบตกแต่งผนังอาคารที่ผลิตขึ้นจากอะครีลิกเรซินคุณภาพพิเศษและเม็ดหินธรรมชาติ ทำให้มีคุณสมบัติด้านความทนทานแข็งแรง การยึดเกาะที่เหนียวแน่นและความสวยงาม เหมาะสำหรับการตกแต่งที่ต้องการความหรูหราและความสวยงามแบบหินธรรมชาติ พร้อมสีล้วนและรูปแบบหลากหลายตามรูปแบบการใช้งานต่างๆ สามารถใช้ได้ทั้งภายนอกและภายใน

พื้นผิวผนังปูนฉาบใหม่

การเตรียมพื้นผิว

พื้นผิวปูนเก่า

- หลังจากการฉาบผนังปูนควรทิ้งไว้ประมาณ 3-4 สัปดาห์ก่อนการให้สี เพื่อให้แห้งและความชื้นในปูนลดลง
- พื้นผิวผนังปูนฉาบควรมีความชื้นน้อยกว่า 14% และความชื้นสัมพัทธ์ต่ำกว่า 80%
- พื้นผิวผนังปูนฉาบต้องแห้งสนิทและสะอาด ปราศจากคราบเกลือ ไขมัน หรือสิ่งสกปรกต่างๆ

- ขจัดฟิล์มสีที่หลุดล่อน และฝุ่นซอล์คของสีเก่าที่หมดอายุออกให้หมด บริเวณที่มีเชื้อราต้องขจัดออกโดยล้างด้วยน้ำยาฆ่าเชื้อรา ทีโอเอ 113 ไมโครคิล จากนั้นทิ้งไว้ให้แห้ง แล้วล้างด้วยน้ำยาฆ่าเชื้อรา ทีโอเอ 113 ไมโครคิล 1 เทียว

ระบบสี

ขั้นตอน	ผลิตภัณฑ์	จำนวนเที่ยว	การปกคลุมพื้นที่ (ตรม./ถัง/ระบบการทำงาน)	การเจือจาง (%)	แห้งกับได้ (ชม.)	วิธีใช้
สีรองพื้น	ทีโอเอ เอ เอส ไพร์มเมอร์ สูตรน้ำ	1	30 - 33 / กล.	น้ำ 0 - 10%	1 - 2	กลิ้ง - พ่น
สีชั้นลวดลาย	เดคอร์ด แกรนิต	2 - 3	3.5 - 4 / ถัง	น้ำ 0 - 5%	2 - 4	พ่น
	เดคอร์ด ลูค	2	8 - 10 / ถัง	น้ำ 0 - 5%	2 - 3	พ่น
	เดคอร์ด มาร์เบิล	2 - 3	3.5 - 4.5 / ถัง	น้ำ 0 - 4%	2 - 3	พ่น
	เดคอร์ด แซนสโตน	2	3.5 - 4.0 / ถัง	น้ำ 0 - 2%	2 - 3	ฉาบ
สีเคลือบ	ทีโอเอ เคลียร์ โค้ท สูตรน้ำ	1	10 / กล.	-	-	พ่นหนา

หมายเหตุ 1. หลังการทำงานสีชั้นลวดลายเรียบร้อยแล้ว ทิ้งไว้ให้แห้งอย่างน้อย 8 - 10 ชม. ก่อนการพ่นสีทับหน้าทีโอเอ เคลียร์ โค้ท จำนวน 2 เทียว
2. ระยะเวลากการแห้งของสีอาจเปลี่ยนแปลงได้ ขึ้นอยู่กับสภาวะอากาศในการทำงานขณะนั้น

*1 ถัง = 25 กิโลกรัม



บริษัท ทีโอเอ เพ้นท์ (ประเทศไทย) จำกัด
สำนักงาน และศูนย์อุตสาหกรรม ทีโอเอ บางนา-ตราด
31/2 หมู่ 3 ถนนบางนา-ตราด กม.23 ตำบลบางเสาธง อำเภอบางเสาธง สมุทรปราการ 10540

TOA OFFICE & INDUSTRY CENTER BANGNA-TRAD

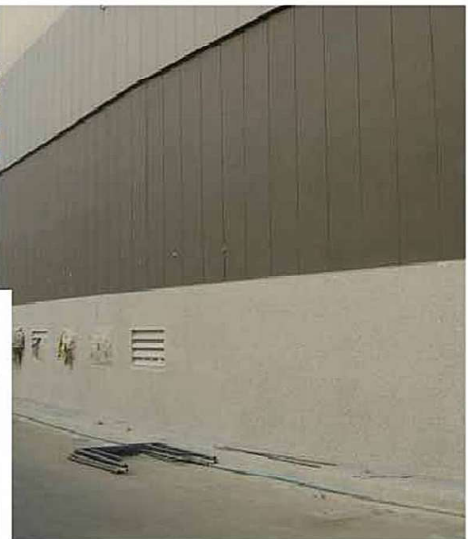
31/2 Moo 3 Bangna-Trad Rd, KM. 23, Bangsaothong, Amphur Bangsaothong, Samutprakam, 10540, Thailand Tel. +662 335-5555 Fax. +662 312-8927



www.toagroup.com
www.toahomeguide.com

TOA Décor Stone

Natural Stone-Like Special Decorative Coatings



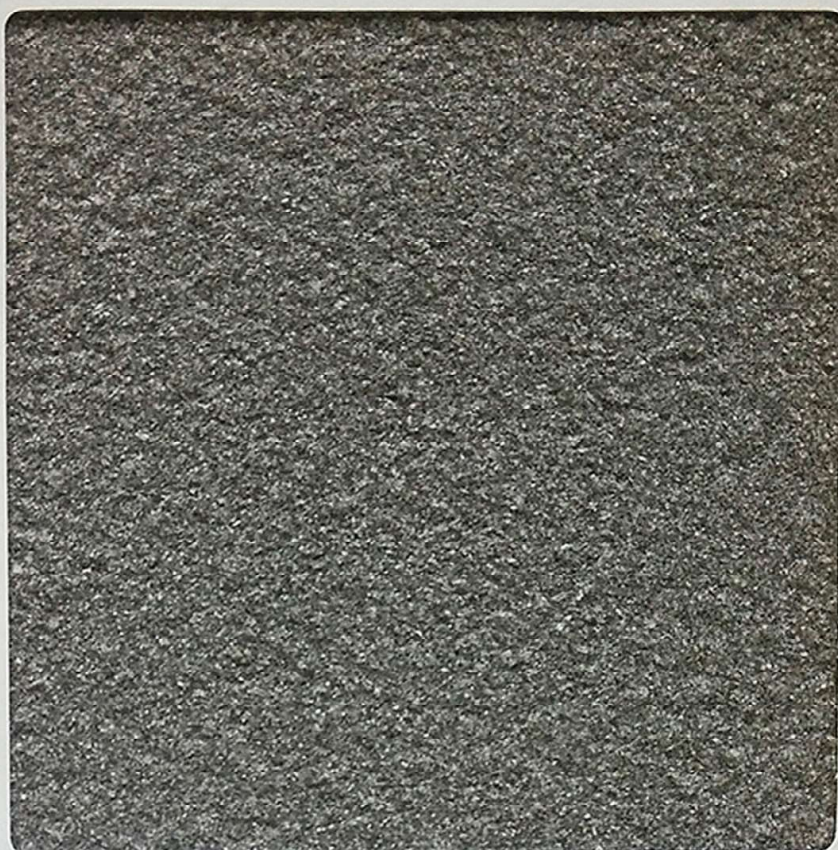
Look



L001A



L001B



L001C



L002A



L002B



L002C



L003A



L003B



L003C



L004A



L004B



L004C



L005A



L005B



L005C



L006C



L006A



L006B



L007A



L007B



L007C



L008A



L008B



L008C



L009A



L009B



L009C



L010A

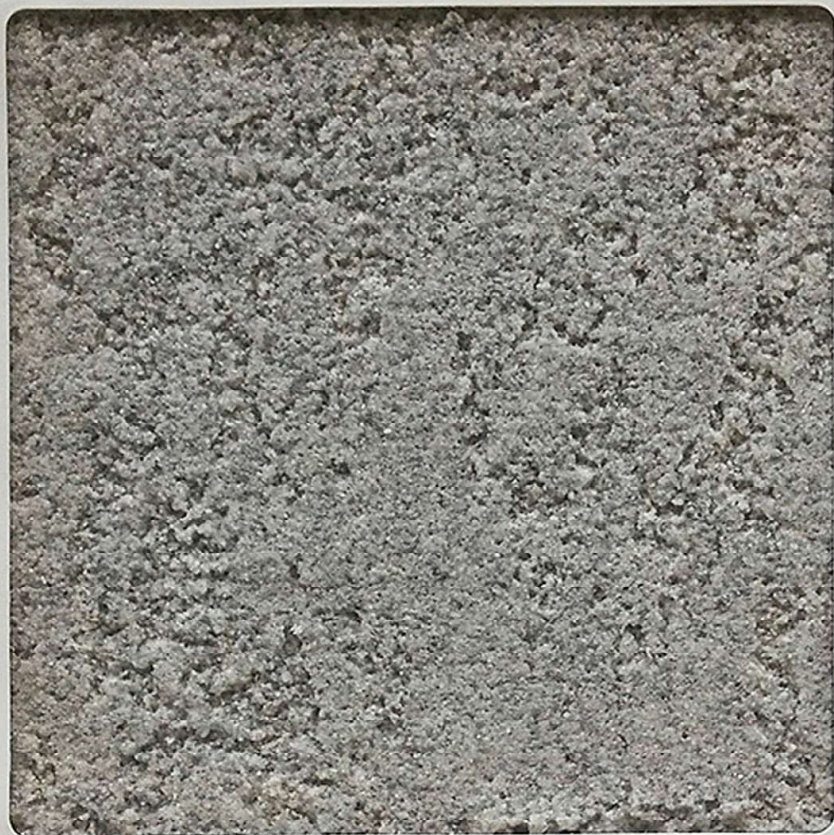


L010B



L010C

Marble



MB004



MB002



MB003



MB005



MB006



MB007

Sandstone



ST001



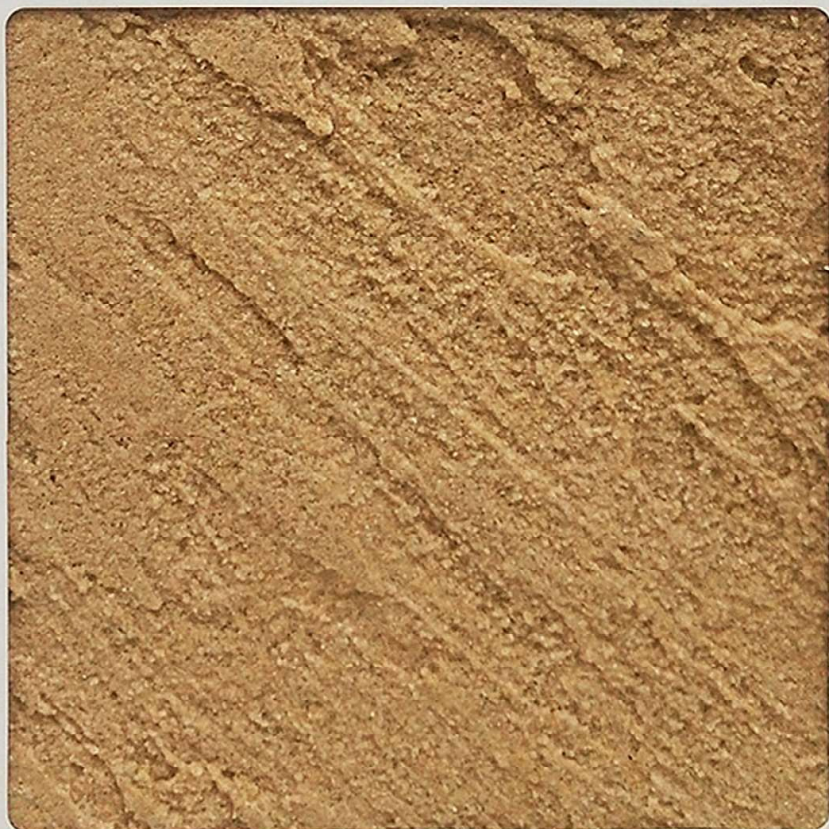
ST003



ST005



ST009



ST007

Granite



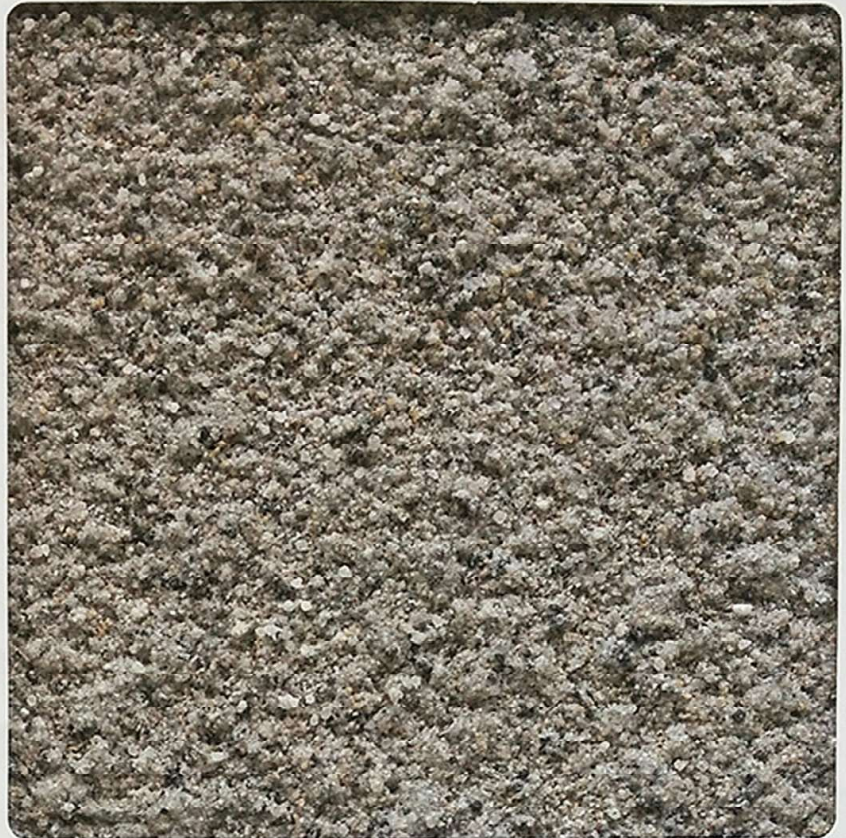
GL001



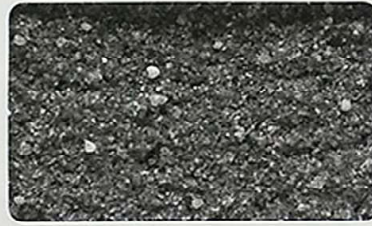
GL002



GL003



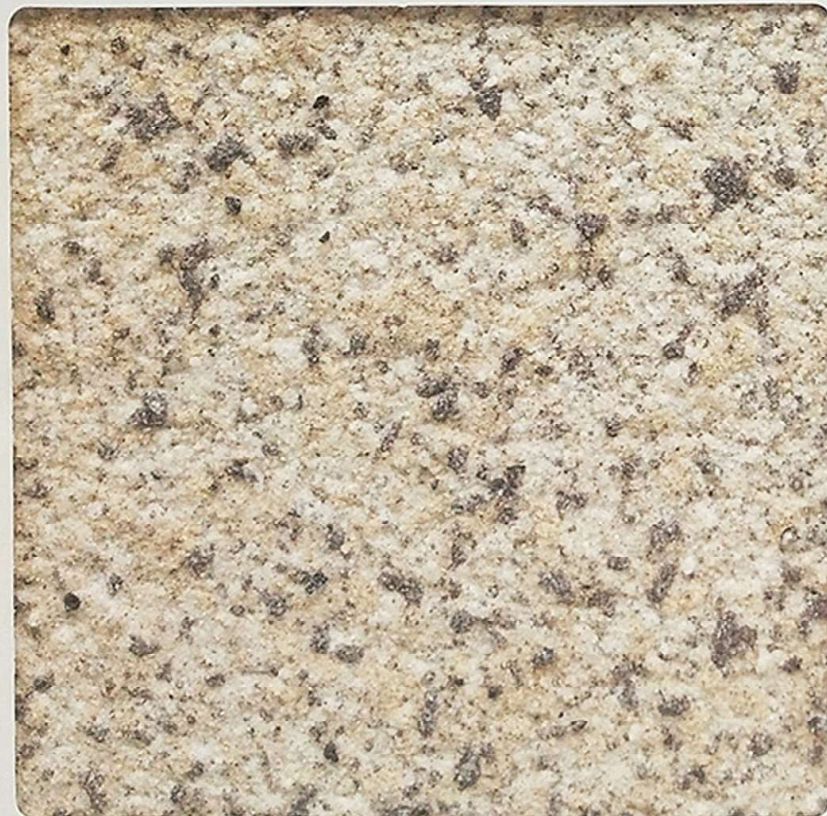
GL004



GL005



GT001



GR - 001



GT003



GT004



GT006