



**SOLUTIONS
BUILDER**

Innovative Construction Chemicals

TOA

เคมีภัณฑ์ก่อสร้าง
เทคโนโลยีขั้นสูงจากเยอรมัน

HOW TO? REBAR ANCHORING

ขั้นตอนการใช้งาน อีพ็อกซีเสียบเหล็ก

การเตรียมพื้นผิว

คอนกรีต / หิน/ อิฐ : ทำความสะอาดผิวคอนกรีตให้สะอาด ปราศจาก
ฝุ่น พงสี เศษซีเมนต์ คราบน้ำต่างๆ คอนกรีตใหม่และมอร์ต้าต่าต้องมียายุ
ไม่น้อยกว่า 28 วัน

เหล็ก : ทำความสะอาดผิวเหล็กด้วยการพ่นทราย เพื่อกำจัดสนิมออกก่อน
ไม่ต้องใช้วัสดุรองพื้นทาพื้นผิว

การผสม

1. กวนส่วนผสม A และ B แยกกัน ให้แต่ละส่วนผสมเข้าเป็นเนื้อเดียวกัน ไม่ให้
การแยกชั้นตกตะกอน
2. เทส่วน B เข้าผสมกับส่วน A ในอัตราส่วน A:B 2:1 และผสมโดยใช้เครื่อง
ผสมความเร็วรอบต่ำอย่างน้อย 2 นาที จนได้ส่วนผสมเป็นเนื้อเดียวกันสีเทา

การทำงาน

1. ทา ทีโอเอ รีบาร์ แองเคอริง ที่ผสมแล้วลงบนพื้นผิวให้ทั่ว ให้ได้ความหนา
สม่ำเสมอ ตรวจสอบให้แน่ใจว่าไม่มีช่องว่างระหว่างพื้นผิวกับวัสดุที่นำมาติด
จากนั้นประกบพื้นผิวเข้าด้วยกันและกดให้แน่นไม่ให้อยู่จนกว่าจะแห้งตัว
2. กรณียึดเหล็กในแนวนอนให้จุ่มเหล็กใน ทีโอเอ รีบาร์ แองเคอริง ให้ทั่ว
ก่อนนำไปเสียบรูที่ผนัง
3. กรณียึดเหล็กในแนวตั้งให้ทาก ทีโอเอ รีบาร์ แองเคอริง ในรูที่เจาะไว้ก่อน
และเสียบเหล็ก

บริษัท ปิยะหาทางเทคนิค
โทร 02-335-5777
www.toagroup.com

TOA REBAR ANCHORING

Construction Chemicals



ขนาด 2 กก.

ส่วน A = 1.34 กก.
ส่วน B = 0.66 กก.



ขนาด 1 กก.

ส่วน A = 0.67 กก.
ส่วน B = 0.33 กก.

กาวอีพ็อกซี 2 ส่วนผสมใช้สำหรับยึดเหล็กเสียบ โครงสร้าง ยึดติดวัสดุต่างๆ เช่น คอนกรีต เหล็ก

- ใช้งานในงานซ่อมรอยแตกคอนกรีต
- งานซ่อมรอยแตกบนตามขอบมุม
- ยึดเกาะได้ดีกับทั้งโลหะและคอนกรีต
- มีความคงทนสูงไม่ไหลลื่น ยึดต่อความชื้น
- ไม่เกิดการหดตัวเมื่อแห้งและแข็งตัว
- สามารถใช้ได้ทั้งพื้นผิวที่แห้งและชื้น

บริษัท ทีโอเอ เพันธ์ (ประเทศไทย) จำกัด (มหาชน)
31/2 หมู่ 3 ถนนบางนา-ตราด ต.บางเสาธง อ.บางเสาธง สมุทรปราการ 10570
โทรศัพท์ 02 335 5555 โทรสาร 02 312 8927 เบอร์โทรศัพท์ฉุกเฉิน 02 335 5999

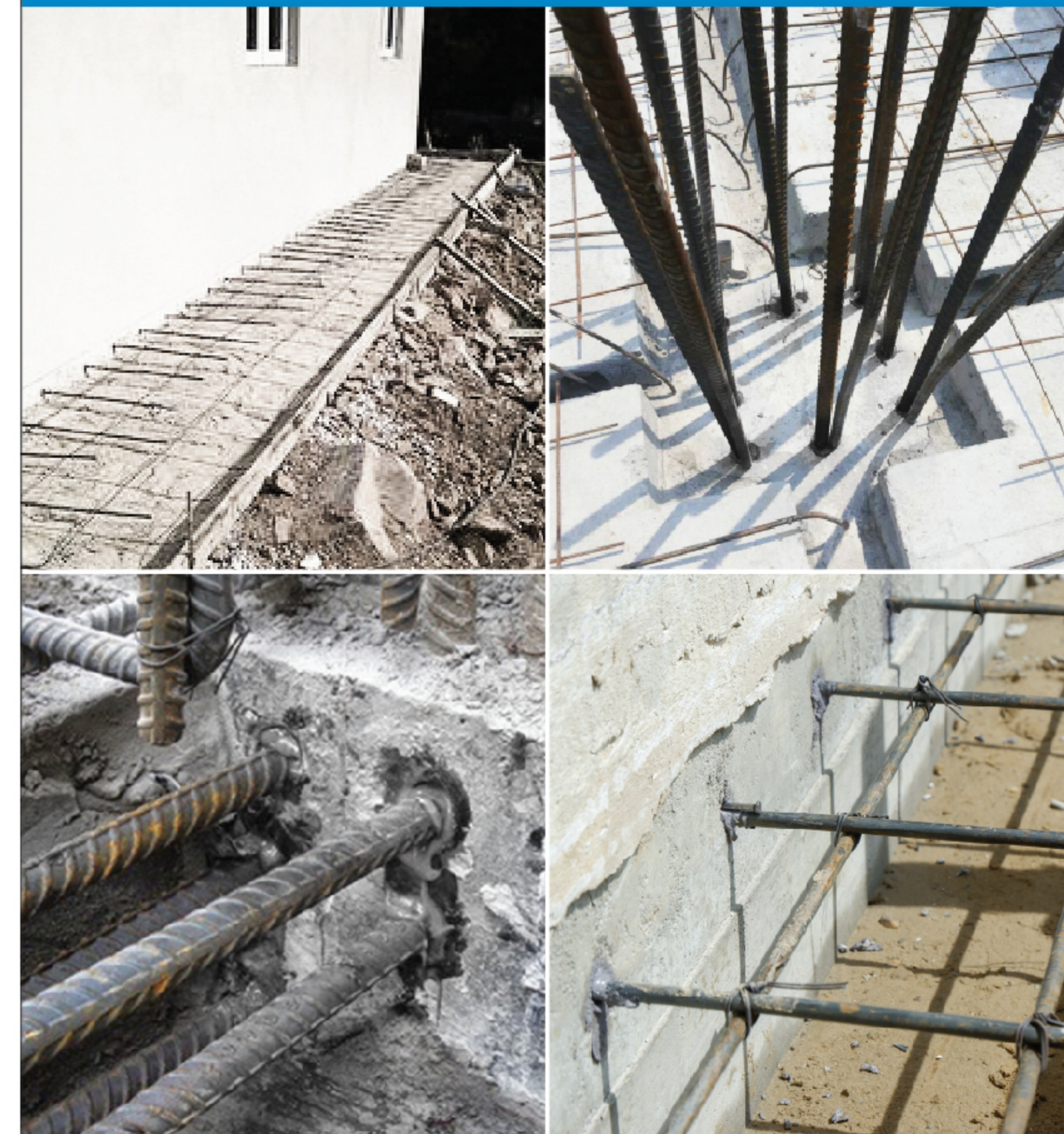


TOA

REBAR ANCHORING

ทีโอเอ รีบาร์ แองเคอริง

กาวอีพ็อกซี 2 ส่วนผสม ใช้สำหรับยึดเหล็กเสียบ
โครงสร้างและวัสดุต่างๆ งามต่างพื้นซ่อมรอยแตกคอนกรีต



ยึดเกาะดี
Excellent Bonding



รับกำลัง
อัดสูง
High Compressive
Strength



รับแรง
ดึงสูง
High Tensile
Strength